



Societate profesională de practicieni în insolvență

<u>Denumire</u>	<u>FABRICA CARMANGERIE SI LACTATE IN RENOVARE (NEFINALIZATA)</u>
<b>Proprietar</b>	SC TIBERIAS 2000 SRL BACAU
<b>Localizare</b>	Proprietatea imobiliara industrială este amplasată în zona periferică a satului Racaciuni, jud. Bacau, pe platforma industrială a fostei SC AGROINDUSTRIALA S.A. Bacau. Proprietatea este situată în zona mediană a localității, zona ocupată preponderent de case de locuit și unități industriale.
<b>Descriere</b>	<b>Proprietatea imobiliară</b> este constituită din <b>teren cu suprafața de 6.368,79 mp</b> pe care sunt edificate construcțiile industriale: <b>corp C1 – Clădire fabrică (carmangerie+lactate)</b> cu suprafața construită de 1.481,31 mp și regim de înălțime P; <b>corp C2 – magazie</b> cu suprafața construită de 194,39 mp și regim de înălțime P și <b>corp C3 – sopron</b> cu suprafața construită de 105 mp și regim de înălțime P; <b>teren în indiviziune cu suprafața de 147,18 mp</b> – cale de acces.
<b>Suprafața teren</b>	6.515,97 mp (din care 147,18 mp cale de acces)
<b>Suprafața construită totală</b>	1.780,70 mp
<b>Clasificare teren</b>	Intravilan, cale de acces și altele
<b>Tip construcții</b>	<b>Corpul C1</b> dispune de fundații continue din beton simplu, soclul este din beton simplu cu centură de beton armat și placă din beton slab armat, zidăriile sunt din cărămidă, acoperis cu înveliș bituminos. Clădirea este constituită din patru corpuri de clădire. <b>Corpul C2</b> are structura de rezistență din zădărie de cărămidă și este compartimentată în trei încăperi. <b>Corpul C3</b> este metalic, cu stalpi și grinzi metalice și acoperis cu înveliș din tablă.
<b>Tip imobil</b>	Construcții industriale
<b>Finisaje</b>	Corpurile de proprietate C1, C2 și C3 necesită reparații la nivelul finisajelor interioare și exterioare. În prezent corpurile C1 și C2 prezintă zugrăveli cu var, plăci cu faianță și pardoseli din beton sau placate cu gresie. Corpul C3 este din metal.
<b>Bai</b>	DA
<b>Acoperis</b>	Tip șarpantă
<b>Front stradal (m)</b>	---
<b>Număr fronturi</b>	1
<b>Inclinație teren</b>	Drept
<b>UTILITATI</b>	
Apa potabilă	DA (sursă proprie)
Gaz	DA
Electricitate	DA
Canalizare	DA (sursă proprie)
<b>ACCES PROPRIETATE</b>	Accesul către proprietatea industrială evaluată se realizează pe drum beton, aflat în indiviziune, ce face legătura cu drum principal E85.
<b>Alte informații</b>	Amplasamentul este împrejmuit cu gard din plăci de beton armat pe o latură și gard cu plasă de sarmă pe celelalte laturi.



**MANAGEMENT  
REORGANIZARE  
LICHIDARE  
IAȘI S.P.R.L.**



Iași, Str. Aleea Nicolina Nr. 82  
Tel: 0232/24 38 64  
Fax: 0232/21 22 31  
iasi@insolventa.ro  
www.insolventa.ro

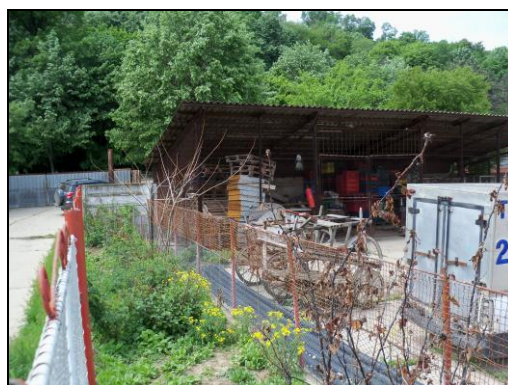
Nr. Înregistrare RFO II 0120

Atestat U.N.P.I.R. Nr. 2A0180

C.I.F. RO 15047672

Operator de date cu caracter personal nr. 21469

Societate profesională de practicieni în insolvență



**Pentru detalii suplimentare:**

vanzari@insolventa.ro

Mobil: 0757/544 544

0757/545 545

Fax: 0232/212 231

www.insolventa.ro

Sediu Central Iași

Filiale: București, Suceava, Bacău, Galați, Mureș, Cluj, Timiș

Sediul procesual ales: Vaslui, Botoșani, Neamț, Brașov, Satu Mare, Bihor, Miercurea Ciuc



**MANAGEMENT  
REORGANIZARE  
LICHIDARE  
IAȘI S.P.R.L.**



Iași, Str. Aleea Nicolina Nr. 82  
Tel: 0232/24 38 64  
Fax: 0232/21 22 31  
iasi@insolventa.ro  
www.insolventa.ro

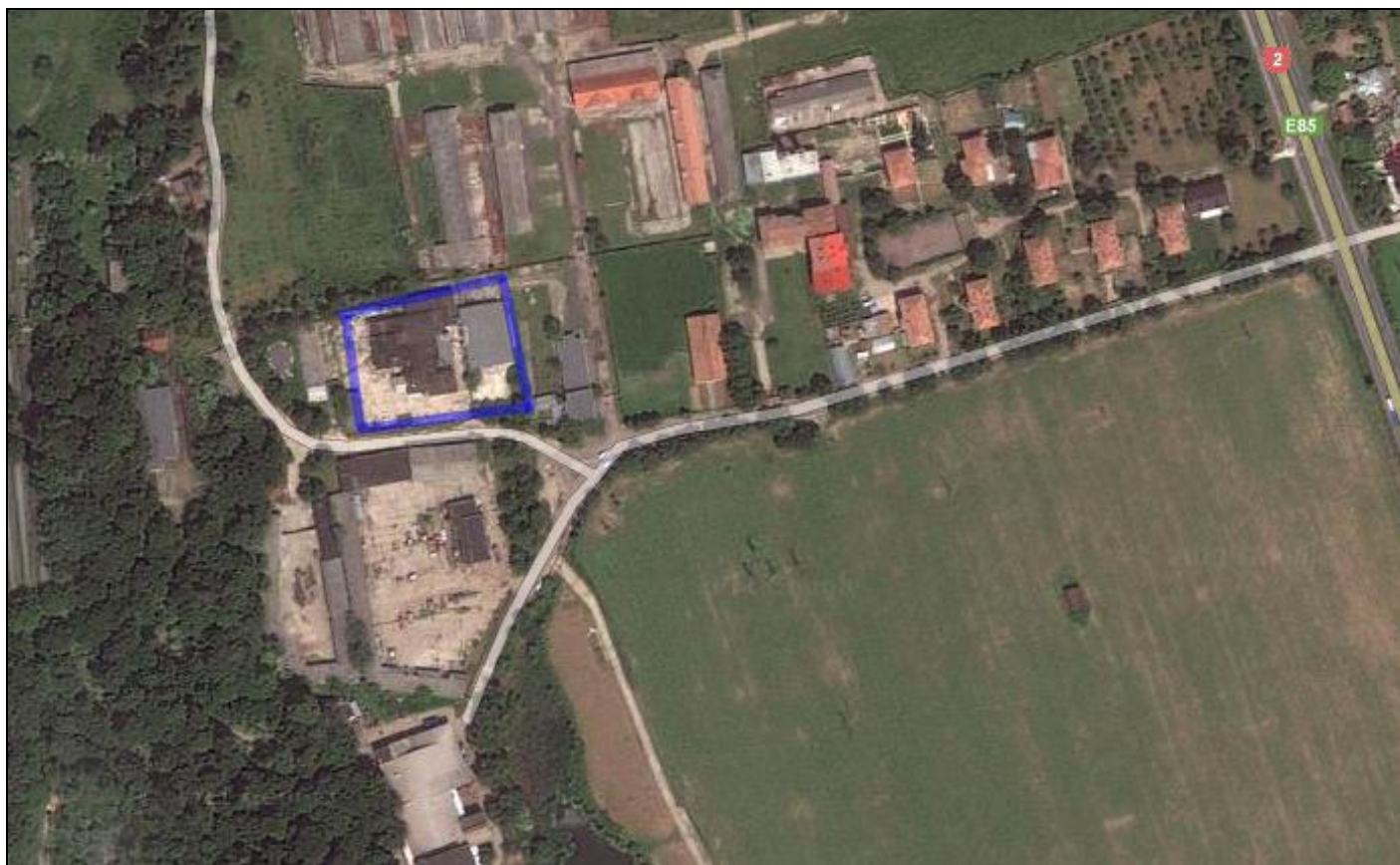
Nr. Înregistrare RFO II 0120

Atestat U.N.P.I.R. Nr. 2A0180

C.I.F. RO 15047672

Operator de date cu caracter personal nr. 21469

Societate profesională de practicieni în insolvență



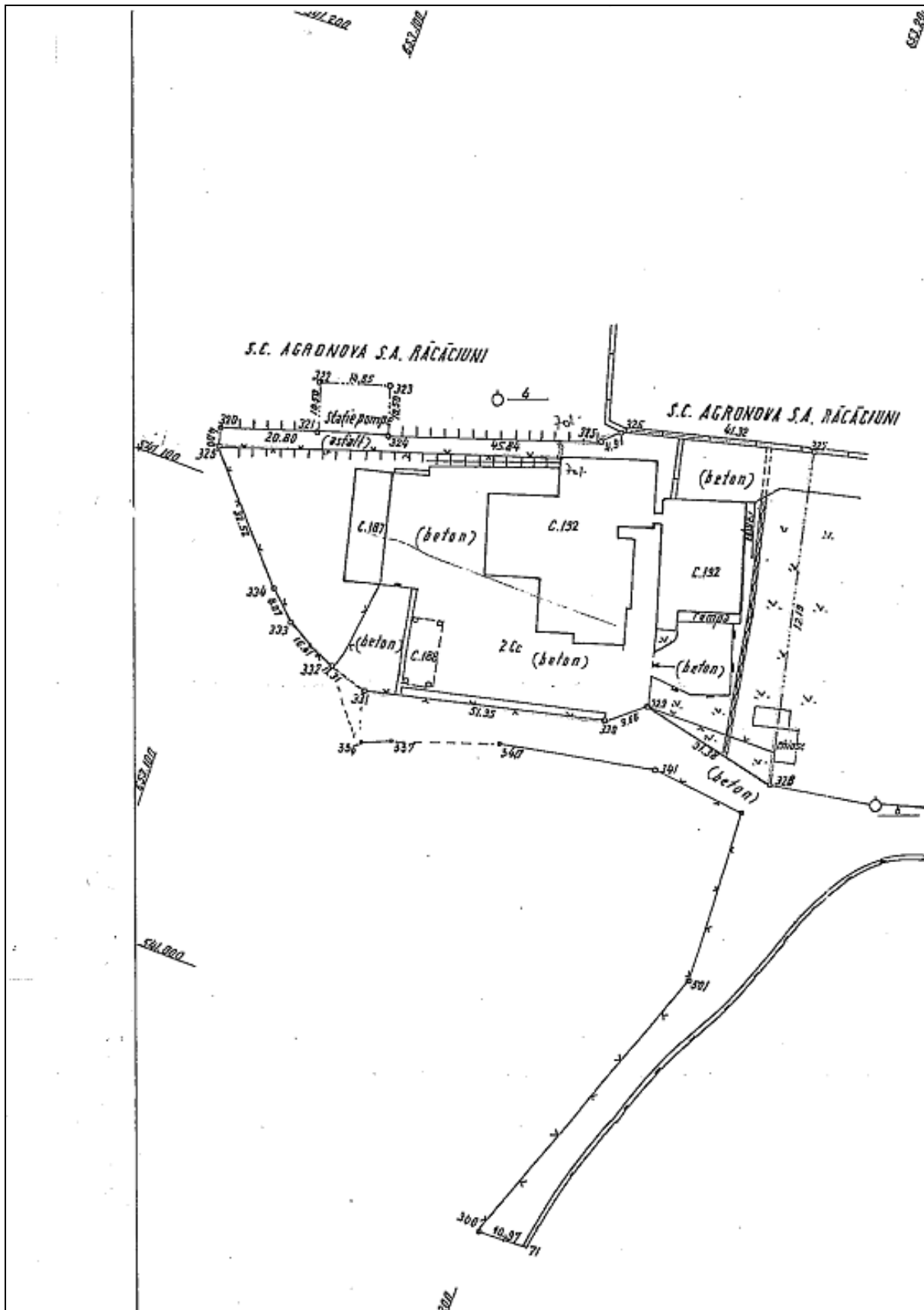
Sediu Central Iași

Filiale: București, Suceava, Bacău, Galați, Mureș, Cluj, Timiș

Sediul procesual ales: Vaslui, Botoșani, Neamț, Brașov, Satu Mare, Bihor, Miercurea Ciuc



Societate profesională de practicieni în insolvență



Sediu Central Iași

Filiale: București, Suceava, Bacău, Galați, Mureș, Cluj, Timiș

Sediul procesual ales: Vaslui, Botoșani, Neamț, Brașov, Satu Mare, Bihor, Miercurea Ciuc